

0,0001

0,0002

0,0003

0,0004

0,0005

0,0006

0,0007

0,0008

0,0009

0,1111

THE CAR'S RELIABILITY IS GUARANTEED BY OVER 16 MILLION OF TESTING HOURS AND 100 MILLION KILOMETRES.

THE CAR'S RELIABILITY IS GUARANTEED BY OVER 16 MILLION OF TESTING HOURS AND 100 MILLION KILOMETRES.

DRIVERS WILL STAY CALM THANKS TO THE SPORT-INSPIRED AIR INTAKE.

NO, THIS ISN'T A LOW CAR, IT'S THE

REVELATION OF A NEW SPORT TECHNOLOGY.

Révélation Renault Sport Technologies

THE EFFECT OF THE REAR SPOILER.

THE EXTENSIVE REARS WILL ABSORB THE HEAT GENERATED BY

THE 205HP 2.0-LITRE 16V ENGINE.

4-CYLINDER
2.0-LITRE
16V ENGINE
205HP AT 7,300RPM

CLIO



0,0001

0,0002

0,0003

0,0004

0,0005

0,0006

0,0007

0,0008

0,0009

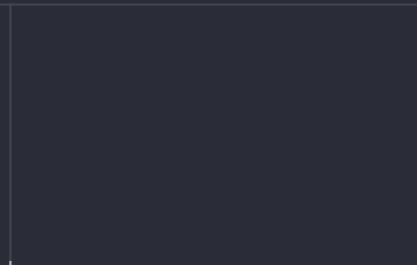
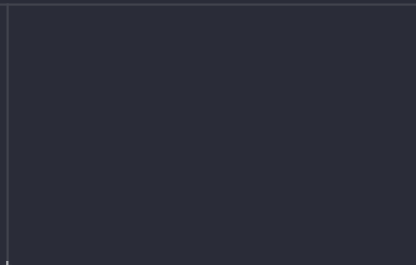
0,1111



UNE LONGUE TRADITION DE VÉHICULES DE RALLYE...

0,0001 0,0002 0,0003 0,0004 0,0005 0,0006 0,0007 0,0008 0,0009 0,1111

THE CAR'S RELIABILITY IS GUARANTEED BY OVER 16 YEARS OF TESTING. THE ROAD WOULD SUPPLEMENT THE



THE CAR'S LOWEST POINT IS UNDER THE EFFECT OF THE ROAD DEFLECTOR. THE EXTENSIVE REARS WILL REDUCE THE HEAT GENERATED BY THE 2000 2.0-LITRE 16V ENGINE.

4-CYLINDER
2.0-LITRE
16V ENGINE
205BHP AT 7,300RPM



0,0001 0,0002 0,0003 0,0004 0,0005 0,0006 0,0007 0,0008 0,0009 0,1111



+ HÉRITAGE | RÈGLEMENT | CONCEPT | DESIGN | LIAISONS AU SOL | GMP | ÉLECTRONIQUE EMBARQUÉE | SÉCURITÉ | TARIFS | COMPARAISON | COURIR EN R3 +

UN SAVOIR FAIRE RECONNU, DES SUCCÈS PROBANTS

+ Clio S1600 : 78 Véhicules vendus (record)

+ JWRC : Champion 2003

+ Europe : Champion 2004 et 2005

+ National : 17 titres en catégorie S1600 depuis 2003



+ Clio Gr N : 540 Véhicules vendus (record)

+ JWRC : Leader actuel en catégorie « Rookie » (Cortiovis)

+ France : leader classe N3 sur Asphalte

+ France : Vainqueur « trophée 2WD Terre de France »



+ HÉRITAGE | RÈGLEMENT | CONCEPT | DESIGN | LIAISONS AU SOL | GMP | ÉLECTRONIQUE EMBARQUÉE | SÉCURITÉ | TARIFS | COMPARAISON | COURIR EN R3

LA SAGA CLIO CONTINUE !



CLIO **RENAULT
SPORT**



CLIO **CUP**



CLIO **RS**



+
HÉRITAGE | RÈGLEMENT | CONCEPT | DESIGN | LIAISONS AU SOL | GMP | ÉLECTRONIQUE EMBARQUÉE | SÉCURITÉ | TARIFS
+

LE RÈGLEMENT R

+ Applicable au 1er Janvier 2008

+ 3 Groupes : R1, R2, R3

+ Évolution progressive des règlements nationaux



Groupe	Classe	Cylindrée	Poids Asphalte	Poids Terre
R1	R1 A	Moins de 1 400 cm ³	950 Kg	980 Kg
	R1 B	De 1 400 à 1 600 cm ³	1 000 Kg	1 030 Kg
R2	R2 A	De 1 400 à 1 600 cm ³	1 000 Kg	1 030 Kg
	R2 B	De 1 600 à 2 000 cm ³	1 050 Kg	1 080 Kg
R3		De 1 600 à 2 000 cm ³	1 080 Kg	1 080 Kg



LA CLASSE R3

Caractéristiques d'homologation des voitures en groupe R3 :

+ 2500 exemplaires

+ 2 roues motrices

+ Entre 1600 cm³ et 2000 cm³

+ Poids minimal de 1080 kg

+ Prix de Vente maximum imposés



LES ATOUTS DU PROJET R3

0,0001 0,0002 0,0003 0,0004 0,0005 0,0006 0,0007 0,0008 0,0009 0,1111



RENAULT
SPORT



speedline



0,0001 0,0002 0,0003 0,0004 0,0005 0,0006 0,0007 0,0008 0,0009 0,1111



HÉRITAGE | RÈGLEMENT | **CONCEPT** | DESIGN | LIAISONS AU SOL | GMP | ÉLECTRONIQUE EMBARQUÉE | SÉCURITÉ | TARIFS | COMPARAISON | COURIR EN R3

LES OBJECTIFS DE CLIO R3

+ Performance et polyvalence

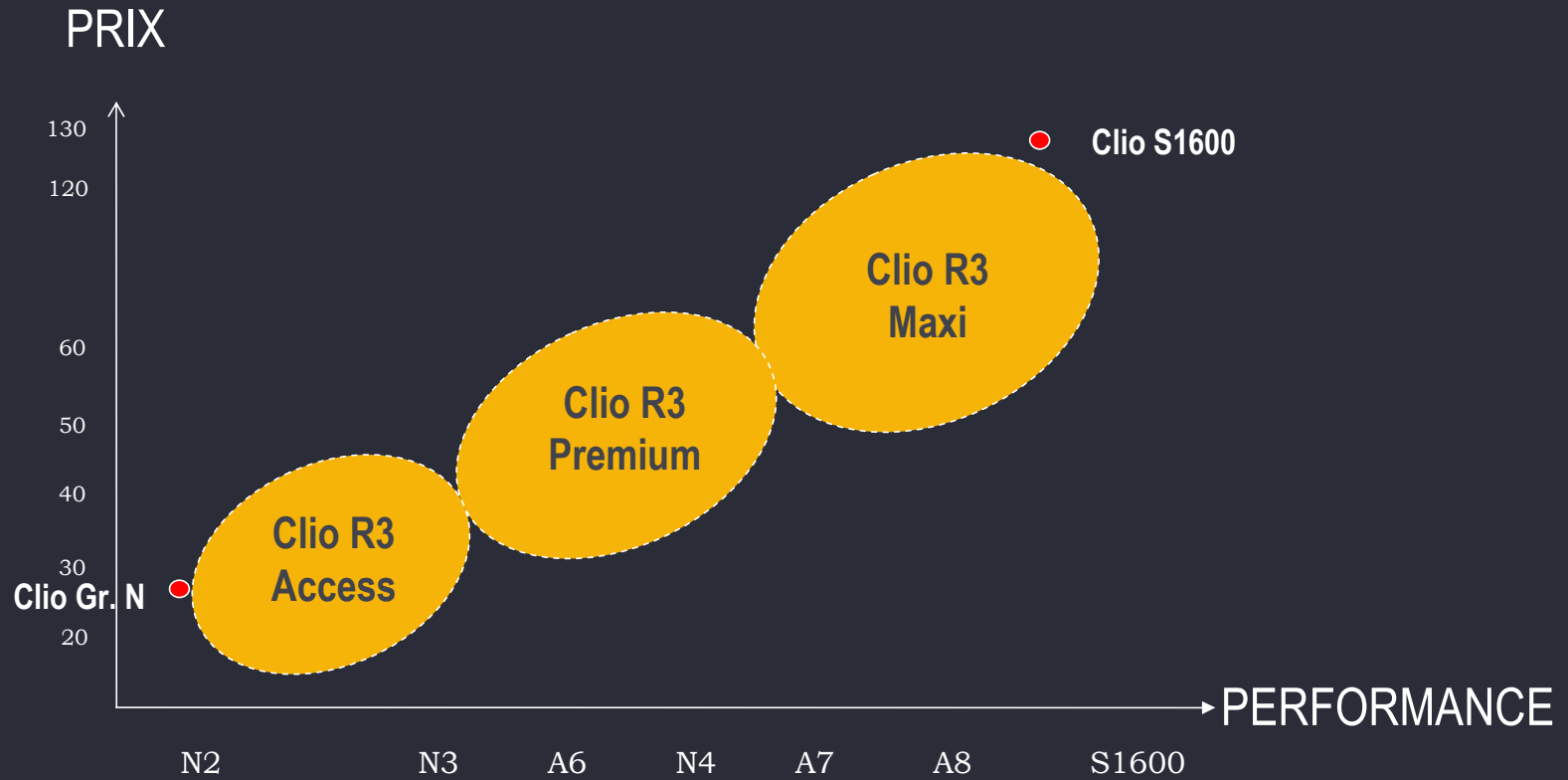
+ Rapport qualité prix

+ Produit évolutif



HÉRITAGE | RÈGLEMENT | **CONCEPT** | DESIGN | LIAISONS AU SOL | GMP | ÉLECTRONIQUE EMBARQUÉE | SÉCURITÉ | TARIFS | COMPARAISON | COURIR EN R3

L'OFFRE PRODUIT CLIO R3



HÉRITAGE | RÈGLEMENT | **CONCEPT** | DESIGN | LIAISONS AU SOL | GMP | ÉLECTRONIQUE EMBARQUÉE | SÉCURITÉ | TARIFS | COMPARAISON | COURIR EN R3

EXTERIEUR



HÉRITAGE | RÈGLEMENT | CONCEPT | DESIGN | LIAISONS AU SOL | GMP | ÉLECTRONIQUE EMBARQUÉE | SÉCURITÉ | TARIFS | COMPARAISON | COURIR EN R3

EXTERIEUR



0,0001 0,0002

0,0003 0,0004 0,0005 0,0006 0,0007 0,0008 0,0009 0,1111



HERITAGE | RÈGLEMENT | CONCEPT | DESIGN | LIAISONS AU SOL | GMP | ÉLECTRONIQUE EMBARQUÉE | SÉCURITÉ | TARIFS | COMPARAISON | COURIR EN R3

TRAPPE DE TOIT



HÉRITAGE | RÈGLEMENT | CONCEPT | DESIGN | LIAISONS AU SOL | GMP | ÉLECTRONIQUE EMBARQUÉE | SÉCURITÉ | TARIFS | COMPARAISON | COURIR EN R3

DÉCORATION

Voiture officielle



Client

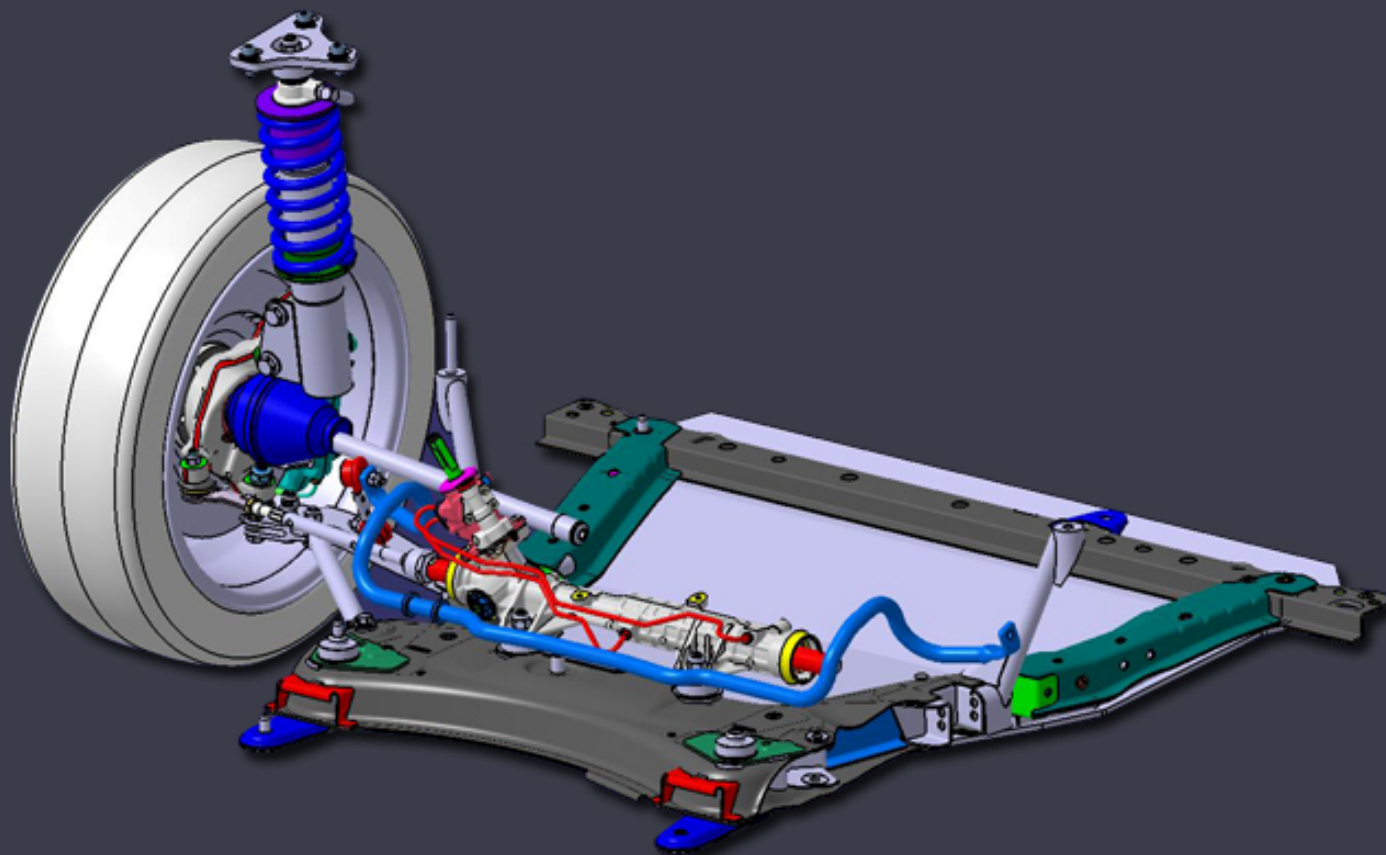


HÉRITAGE | RÈGLEMENT | CONCEPT | DESIGN | LIAISONS AU SOL | GMP | ÉLECTRONIQUE EMBARQUÉE | SÉCURITÉ | TARIFS | COMPARAISON | COURIR EN R3

Train avant



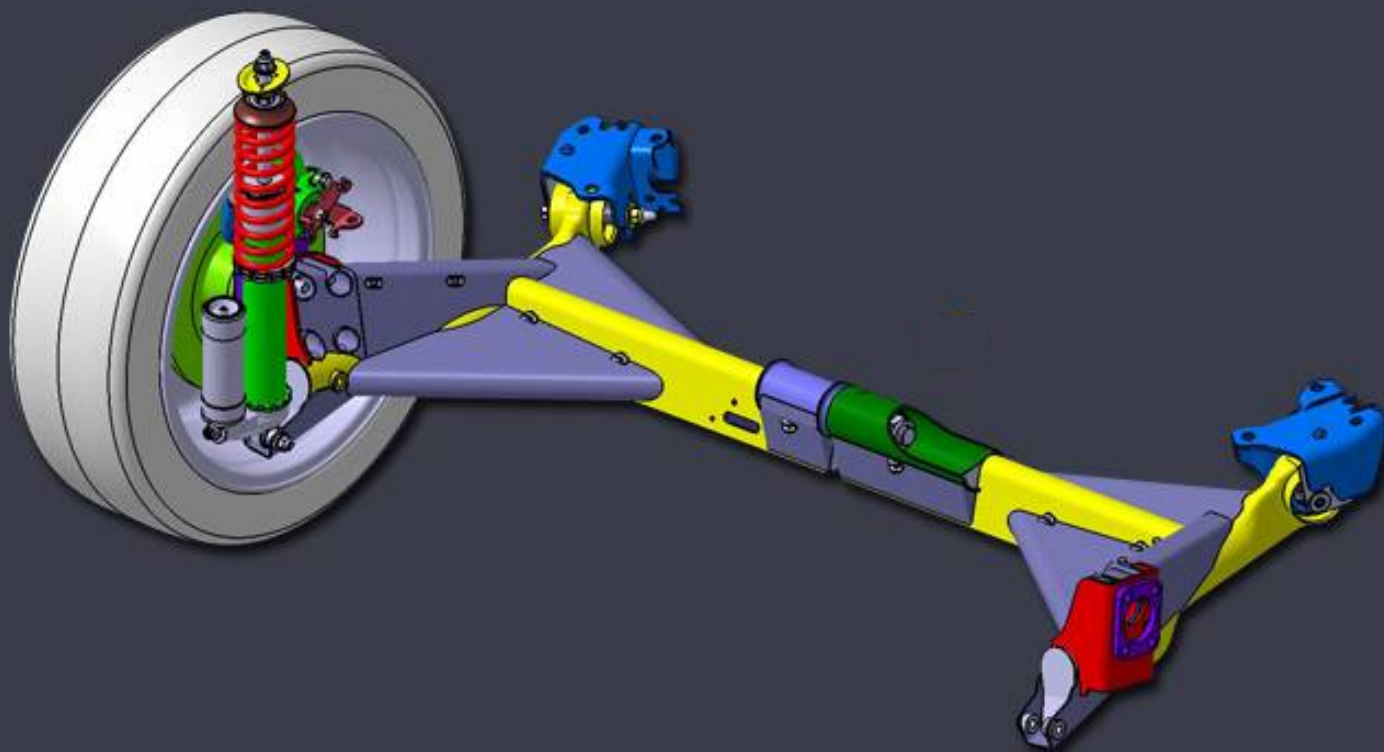
Amortisseurs



Train arrière



Amortisseurs



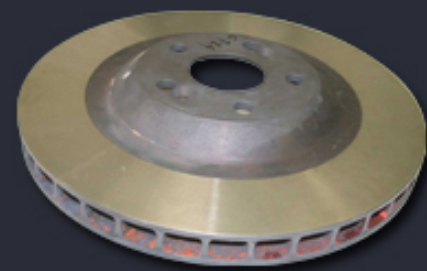
FREINAGE

Frein avant

+ Étrier monobloc 4 pistons

+ Diamètre : 330 mm

+ Épaisseur : 28 mm



Disque AP Racing

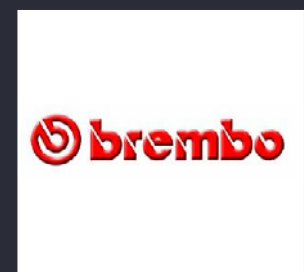
Étrier Brembo

Frein arrière

+ Étrier monobloc 2 pistons

+ Diamètre : 274 mm

+ Épaisseur : 11 mm



+ Frein à main : vertical hydraulique

JANTES ET PNEUS

Asphalte : Michelin 19/62 – 17



Asphalte : Speedline course 17'



Terre : Michelin 17/65 – 15



Terre : Speedline 15'

0,0001 0,0002 0,0003 0,0004 0,0005 0,0006 0,0007 0,0008 0,0009 0,1111

Moteur de base : Renault Sport 2.0 16V F4R 830



0,0001 0,0002 0,0003 0,0004 0,0005 0,0006 0,0007 0,0008 0,0009 0,1111



HÉRITAGE | RÈGLEMENT | CONCEPT | DESIGN | LIAISONS AU SOL | ⁺GMP₊ | ÉLECTRONIQUE EMBARQUÉE | SÉCURITÉ | TARIFS | COMPARAISON | COURIR EN R3

SCHÉMA PIÈCES SPÉCIFIQUES MOTEUR

0,0001

0,0002

0,0003

0,0004

0,0005

0,0006

0,0007

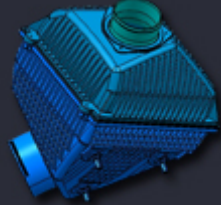
0,0008

0,0009

0,1111



Piston



Boîte à air



Papillon mécanique



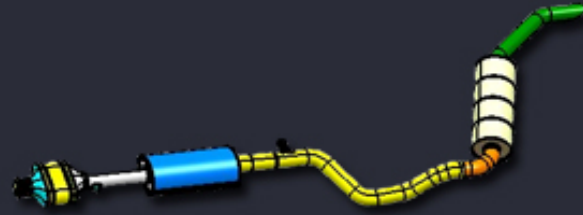
Arbres à cames



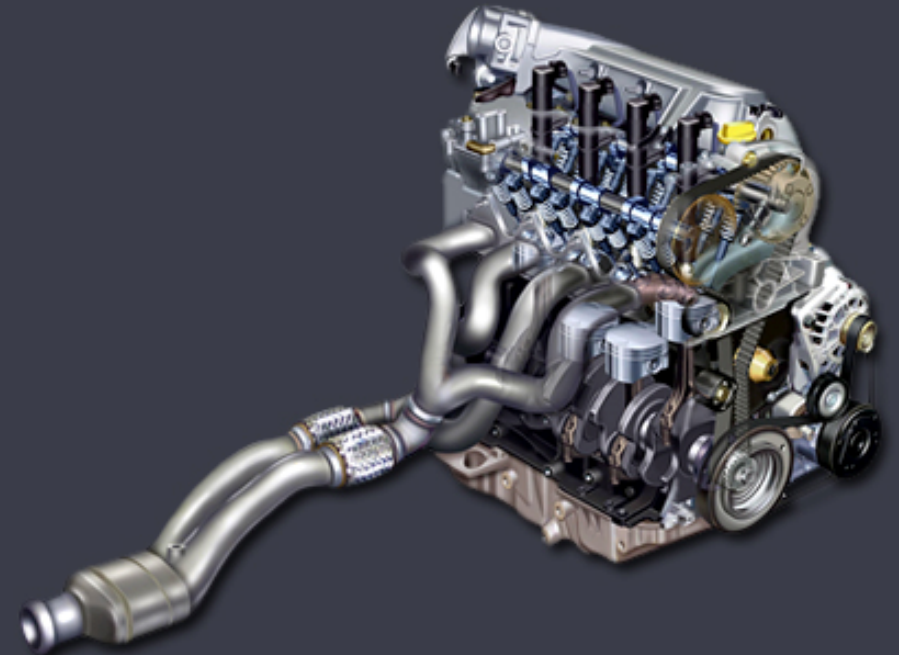
Collecteur



Volant moteur



Ligne d'échappement



0,0001

0,0002

0,0003

0,0004

0,0005

0,0006

0,0007

0,0008

0,0009

0,1111



**RENAULT
SPORT**

HÉRITAGE | RÈGLEMENT | CONCEPT | DESIGN | LIAISONS AU SOL | **GMP** | ÉLECTRONIQUE EMBARQUÉE | SÉCURITÉ | TARIFS | COMPARAISON | COURIR EN R3

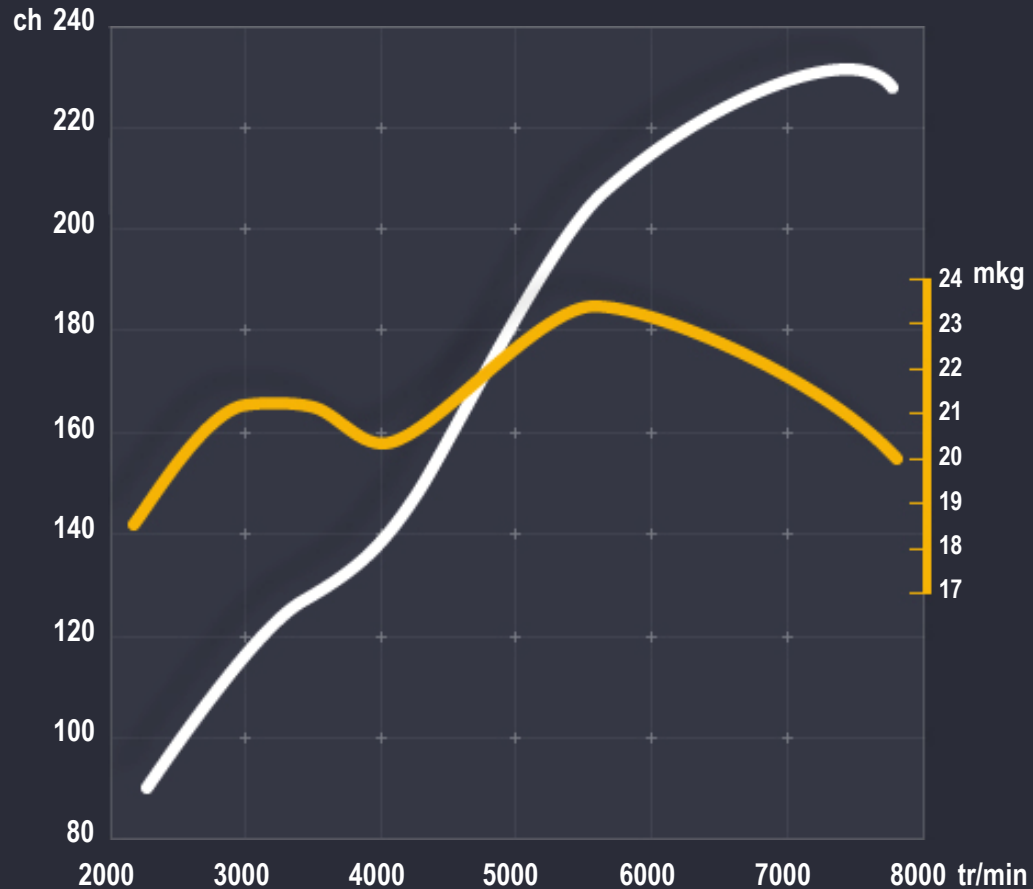
MOTEUR

Puissance :

230 ch à 7800 tr/min

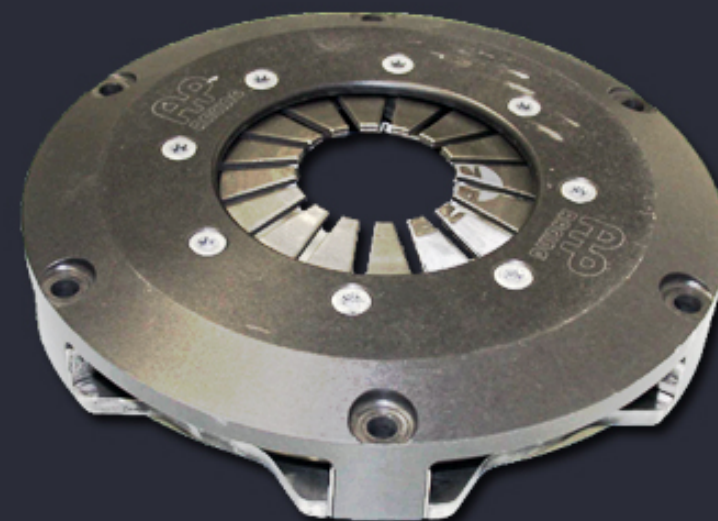
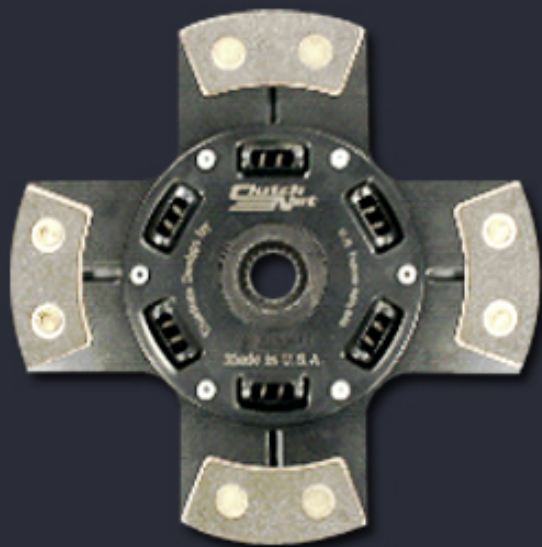
Couple maxi :

24,5 mkg à 5400 tr/min



HÉRITAGE | RÈGLEMENT | CONCEPT | DESIGN | LIAISONS AU SOL | **GMP** | ÉLECTRONIQUE EMBARQUÉE | SÉCURITÉ | TARIFS | COMPARAISON | COURIR EN R3

Embrayage



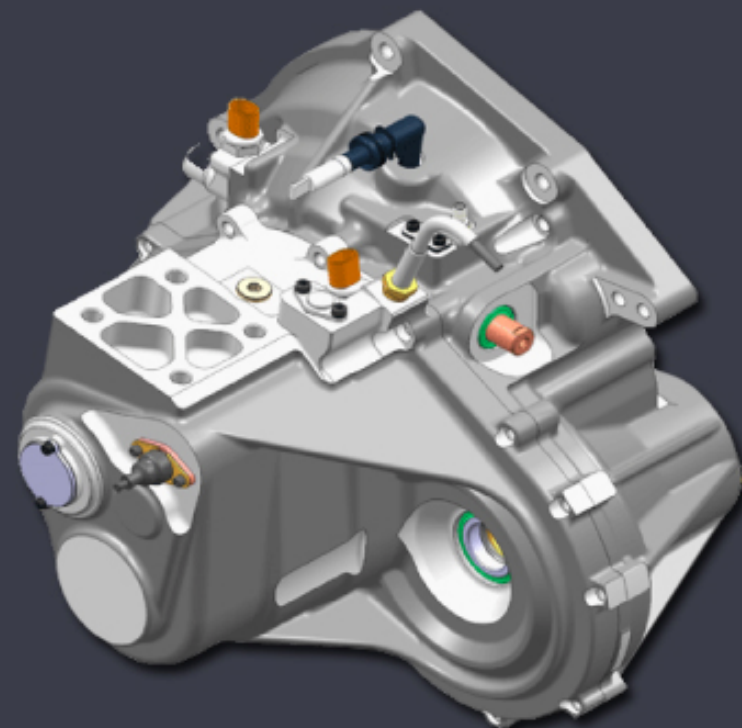
Disque d'embrayage AP Racing

Mécanisme d'embrayage AP Racing

Boîte de vitesse

Boîte de vitesses SADEV de type séquentielle à commande au volant

6 rapports AV + AR



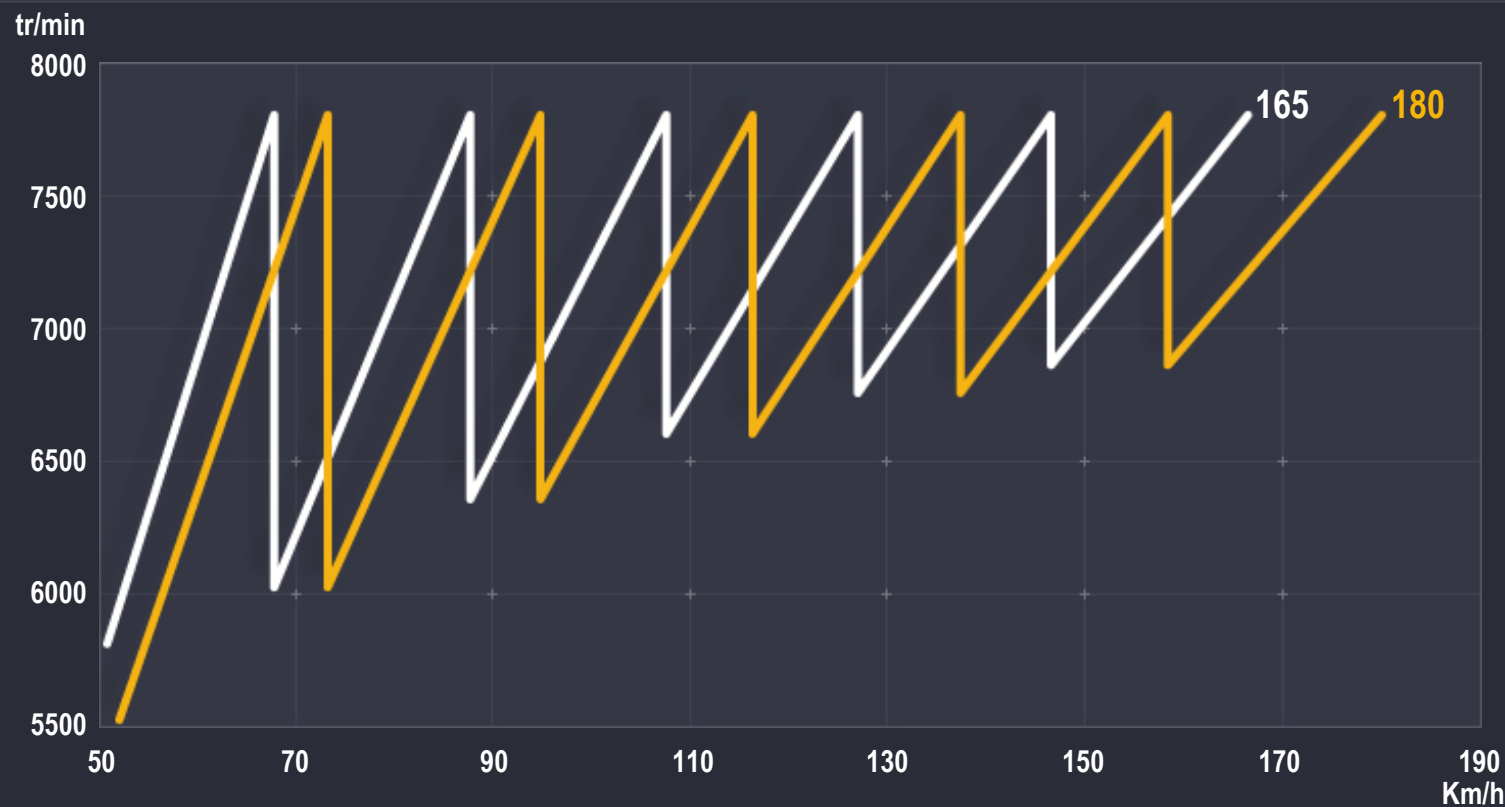
BV SADEV

TRANSMISSION

Rapports

Vmax couple court :
165 km/h

Vmax couple long :
180 km/h



TRANSMISSION

Caractéristiques pignonnerie

RAPPORTS

	Nombre de dents	Rapport
--	-----------------	---------

1	41 X 12	3,416
---	---------	-------

2	37 X 14	2,642
---	---------	-------

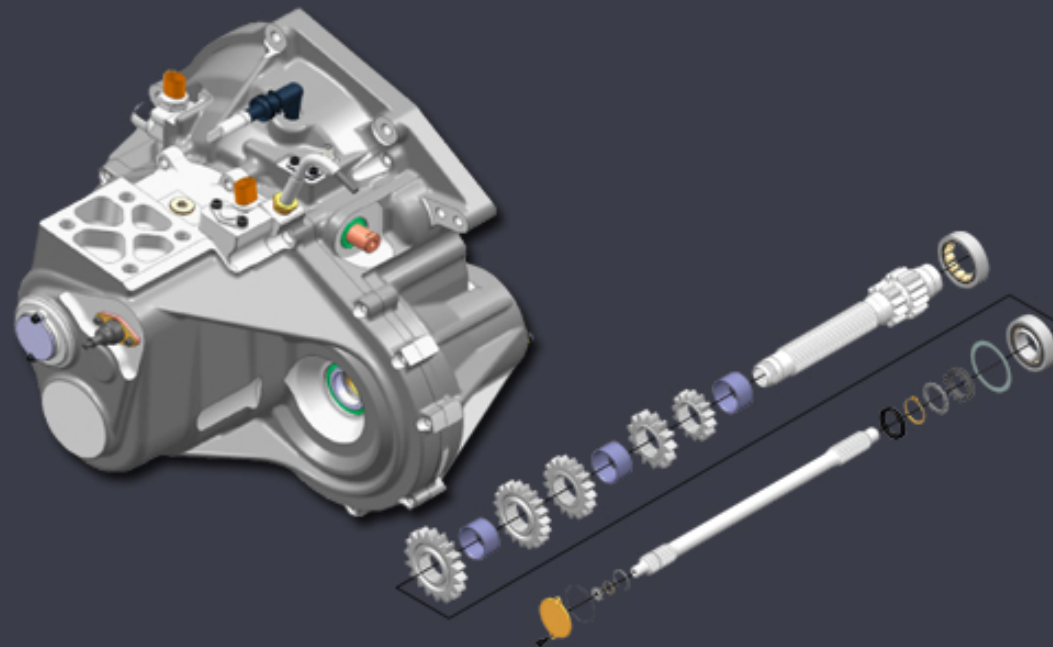
3	28 X 13	2,153
---	---------	-------

4	31 X 17	1,823
---	---------	-------

5	30 X 19	1,578
---	---------	-------

6	25 X 18	1,388
---	---------	-------

AR / R	42 / 29 23 / 11	3,027
--------	-----------------	-------



COUPLE CYLINDRIQUE

	Nombre de dents	Rapport
--	-----------------	---------

1	12 X 47	3,917
---	---------	-------

2	13 X 47	2,615
---	---------	-------

Autobloquant

2 choix de rampes :

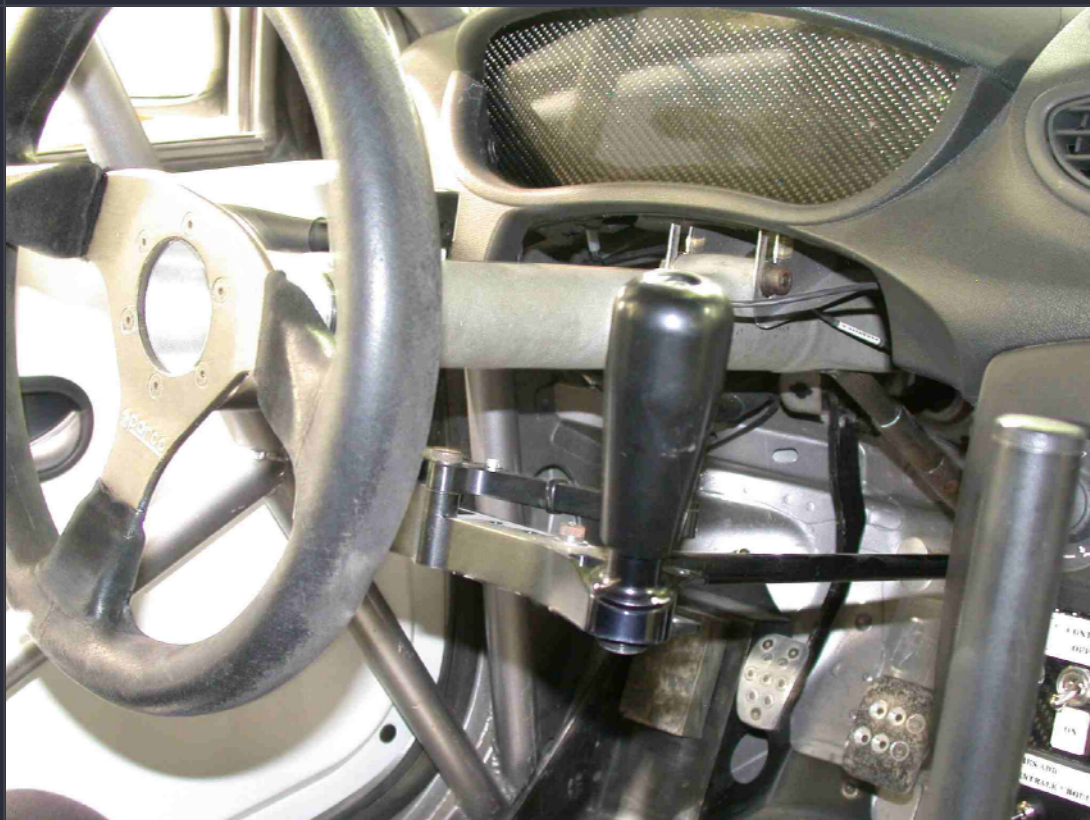
Rampe 1 : $17^\circ / 85^\circ$

Rampe 2 : $23^\circ / 85^\circ$



TRANSMISSION

Levier de commande



Joystick à droite du volant idem S1600

Passage de vitesse sans lever le pied
coupure upshift

Temps de coupure de 50 à 100 ms

Boîtier électronique
+ acquisition de données Magneti Marelli SRT-R3

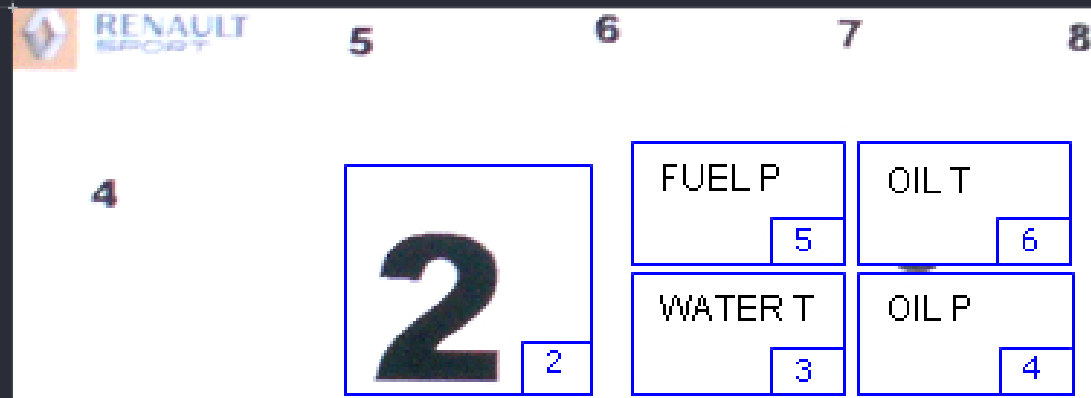


DASHBOARD

0,0001 0,0002 0,0003 0,0004 0,0005 0,0006 0,0007 0,0008 0,0009 0,1111

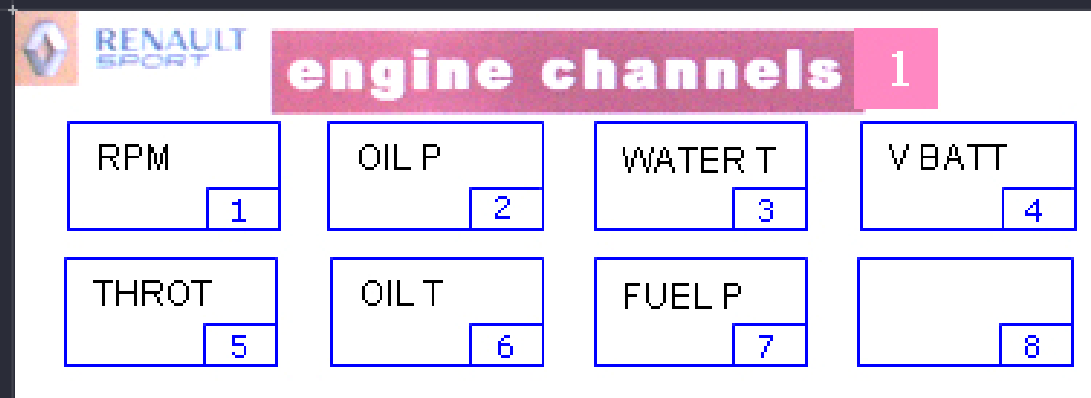
+ Pages courses

- 1 : Bar-graph régime moteur
- 2 : Rapport engagé
- 3 : Température d'eau
- 4 : Pression d'huile
- 5 : Pression d'essence
- 6 : Température d'huile



+ Pages assistance

- 1 : Régime moteur
- 2 : Pression d'huile
- 3 : Température d'eau
- 4 : Tension batterie
- 5 : Ouverture papillon
- 6 : Température d'huile
- 7 : Pression d'essence



0,0001 0,0002 0,0003 0,0004 0,0005 0,0006 0,0007 0,0008 0,0009 0,1111



DASHBOARD

Dashboard

Démarreur +
Contact + Off

Phares

Balance freins

Chauffage

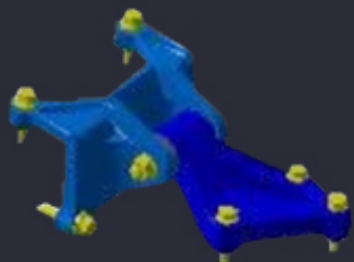
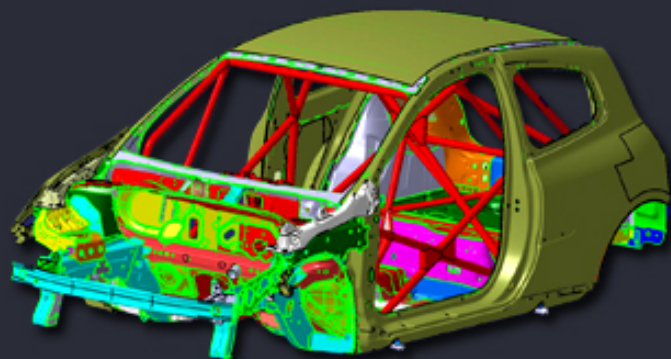
Lève vitre

Extincteur

Pare brise chauffant



Arceau soudé MATTER multipoint



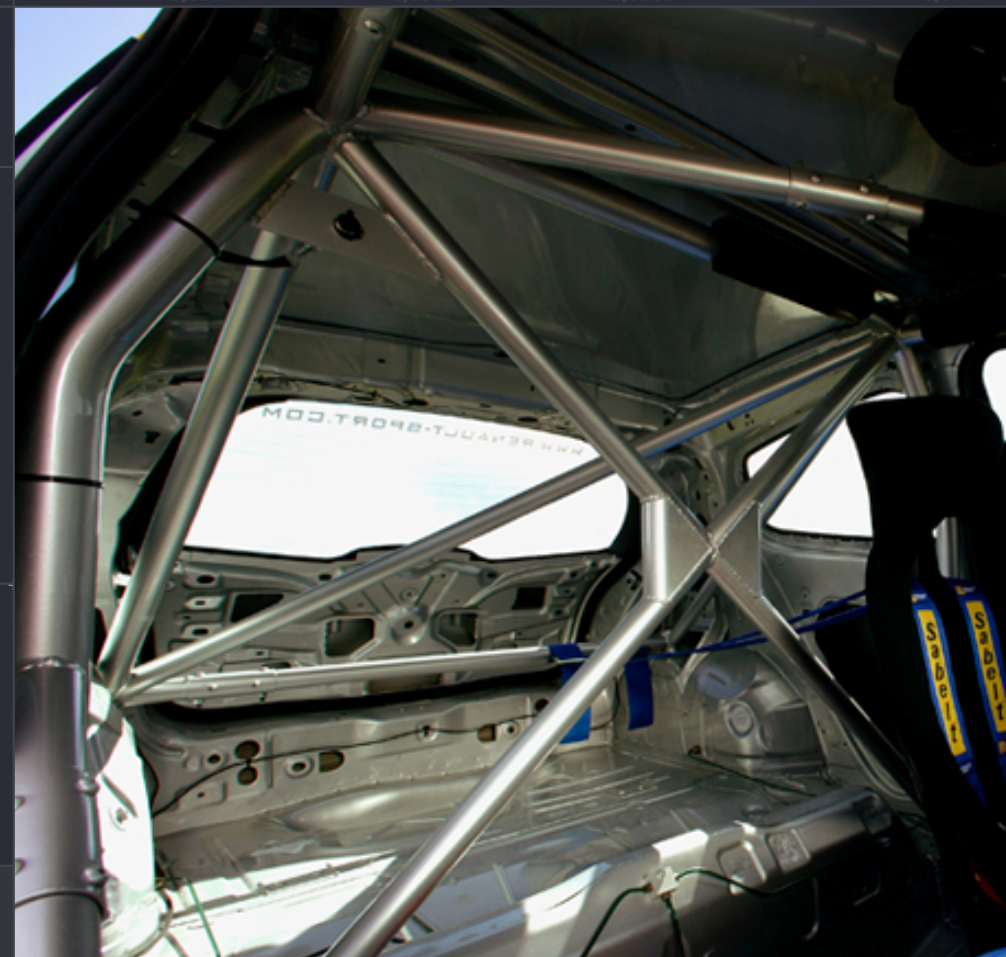
Ensemble Support Caisse/BV



Biellette inférieure Berceau/BV



Ensemble Support Caisse/Moteur



BAQUET, HARNAIS COMPATIBLES HANS®

+ Siège baquet et harnais SABELT

+ Volant et pédalier SABELT

Sabelt®



HÉRITAGE | RÈGLEMENT | CONCEPT | DESIGN | LIAISONS AU SOL | GMP | ÉLECTRONIQUE EMBARQUÉE | **SÉCURITÉ** | TARIFS | COMPARAISON | COURIR EN R3

EXTINCTEUR ÉLECTRIQUE

- + Un extincteur manuel logé côté copilote
- + Un extincteur automatique côté pilote

Sabelt



PIÈCES GRAVÉES OU MARQUÉES



0,0001 0,0002 0,0003 0,0004 0,0005 0,0006 0,0007 0,0008 0,0009 0,1111

0,0001 0,0002 0,0003 0,0004 0,0005 0,0006 0,0007 0,0008 0,0009 0,1111



HÉRITAGE | RÈGLEMENT | CONCEPT | DESIGN | LIAISONS AU SOL | GMP | ÉLECTRONIQUE EMBARQUÉE | **SÉCURITÉ** | TARIFS | COMPARAISON | COURIR EN R3

TARIFS DES KITS PROPOSES

Tarifs

+ Kit R3 Maxi	+ 49 600 €
+ Kit Terre	+ N.C
+ Kit pièces de série	+ 7 800 €



OPTIONS PROPOSEES

Options

+ Rampe de Phares

+ Trappe de toit

+ Éléments carbone

+ HANS

+ Baquet Carbone

+ Pare brise chauffant

+ Kit capteurs chassis



HÉRITAGE | RÈGLEMENT | CONCEPT | DESIGN | LIAISONS AU SOL | GMP | ÉLECTRONIQUE EMBARQUÉE | SÉCURITÉ | TARIFS | COMPARAISON | COURIR EN R3

DISPONIBILITE

Délais de livraison

Avril 2007



HÉRITAGE | RÈGLEMENT | CONCEPT | DESIGN | LIAISONS AU SOL | GMP | ÉLECTRONIQUE EMBARQUÉE | SÉCURITÉ | TARIFS | COMPARAISON | COURIR EN R3

COMPARAISON R3 / S1600

Budget très inférieur à une Super 1600

	CLIO RS	S1600
Prix du kit	49 600 € + 7800 €	120 000 €
Coût kilométrique	25 € / km	50 € / km

Performance proche d'une S1600 avec un coût d'exploitation proche d'une Groupe N



+ HÉRITAGE | RÈGLEMENT | CONCEPT | DESIGN | LIAISONS AU SOL | GMP | ÉLECTRONIQUE EMBARQUÉE | SÉCURITÉ | TARIFS | **COMPARAISON** | COURIR EN R3
 +

COMPARAISON R3 / S1600

	CLIO 	S1600
Hauteur hors tout	1480 mm	1370 mm
Longueur hors tout	3986 mm	3809 mm
Largeur hors tout	2025 mm	1783 mm
Empattement	2586 mm	2496 mm
Voie avant (à l'essieu)	1560 mm	1590 mm
Voie arrière (à l'essieu)	1541 mm	1600 mm
Poids total	1080 kg	1000 kg
Répartition avant / arrière [%]	63,6 / 36,4	62,6 / 37,4



COURIR EN CLIO R3

Dans la continuité de Clio S1600

+ Notice de montage

+ Suivi technique personnalisé et Hotline ingénieurs

+ Upgradations

+ Service Extranet

+ Camion de pièces sur le championnat de France



HÉRITAGE | RÈGLEMENT | CONCEPT | DESIGN | LIAISONS AU SOL | GMP | ÉLECTRONIQUE EMBARQUÉE | SÉCURITÉ | TARIFS | COMPARAISON | **COURIR EN R3**

0,0001 0,0002 0,0003 0,0004 0,0005 0,0006 0,0007 0,0008 0,0009 0,1111

Contact / Information :

Michel Conseil
Michel.conseil@renault.com

Gilles Vandecaveye
Gilles.vandecaveye@renault.com



0,0001 0,0002 0,0003 0,0004 0,0005 0,0006 0,0007 0,0008 0,0009 0,1111



0,0001

0,0002

0,0003

0,0004

0,0005

0,0006

0,0007

0,0008

0,0009

0,1111

Renault Sport Technologies

CLIO



0,0001

0,0002

0,0003

0,0004

0,0005

0,0006

0,0007

0,0008

0,0009

0,1111



RENAULT
SPORT